

SUPER 1500 (クローラータイプ)

SUPER 1502 (ホイールタイプ)



S-1500

S-1500

舗装幅: 2.5 ~ 6.5m
 舗設能力: 350t/h
 最大舗装厚: 30cm
 エンジン出力: 95ps/2,150rpm

S-1502

舗装幅: 2.5 ~ 6.0m
 舗設能力: 350t/h
 最大舗装厚: 30cm
 エンジン出力: 95ps/2,150rpm

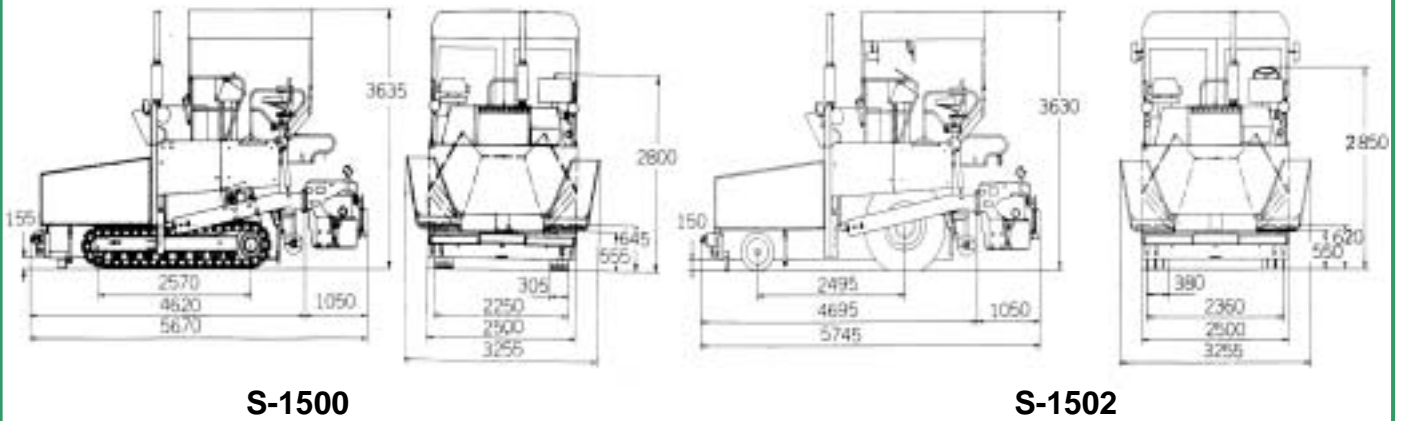


S-1502

運転操作の簡素化 (全油圧)
 高精度な平坦性と締固め度 (タンパー、バイブレーターによる二重締固め方式)
 施工幅がワンタッチ (エクステンシブルスクリードタイプ)
 輸送方法が便利である (基本幅、2.5M)

平均的な加熱 (タンパー及びスクリードタイプ)
 余裕のある馬力 (ドイツディーゼルエンジン、95馬力使用)
 保守・点検の容易さ (各部分の小型化)

寸法:mm



S-1500

S-1502

仕様	S-1500 型	S-1502 型
全長	5,670mm	5,745mm
全幅	2,500mm	2,500mm
全高	3,635mm	3,630mm
舗装幅	2.5m-6.5m	2.5m-6.0m
舗装厚	0-30cm	0-30cm
舗装能力	350 トン/時	350 トン/時
機関名称	ドイツディーゼル BF4L913(ターボ付)	ドイツディーゼル BF4L913(ターボ付)
定格出力	95ps/2,150RPM	95ps/2,150RPM
走行装置	クローラータイプ (ゴムシュー付 長さ 2,570x 幅 305mm)	タイヤタイプ (ドライブ 1,366mm/DIA375mm) (フロント 550x370x300mm)
走行速度	0-4.5km/時	0-20km/時
舗装速度	0-18m/分	0-18m/分
ホッパ容量	13 トン	13 トン
転圧方法	タンパー、パイブレーターシステム	タンパー、パイブレーターシステム
タンパー速度	0-1,800rpm/分	0-1,800rpm/分
パイブレーター	0-4,080/分	0-4,080/分
加熱方法	電気加熱(スクリード、タンパー)	電気加熱(スクリード、タンパー)
クラウン調整	±3%	±3%
最小回転半径		7m
発電機	12.9kw	12.9kw
エクステンション	625mm (3,380kgs)又は 875mm	625mm (3,380kgs)
全重量(6m 幅時)	16.42 トン	14.75 トン



WIRTGEN JAPAN

〒101-0051

東京都千代田区神田神保町 2-20-6 恒倉ビル 3F

TEL/FAX 03-5276-5201/03-5276-5202