



3500 SM
サーフェイス マイナー



道路建設

都会地の道路建設や道路の拡幅には、必ずといっていいくらい次の問題が生じます。すなわち、“リッピングもできないし、又、周囲の環境条件から発破もできないような硬い材料を如何にして取除くか”という問題です。これらの制限は民家や建物等が発破の現場に近すぎるか、又は、交通をストップできないという理由からです。

解 決

ヴィルトゲン サーフェイスマイナー 3500SM3500SMは、このような硬い材料を切削し、コンベヤーでトラックに積込みます。又、3500SMは切削深さを自由にコントロールすることができ、通行可能な切削面を提供できます。これらは一連の作業で行なわれます。切削した材料は粒度がよいのでそのまま埋戻し材として使用できます。

利 点

- 従来のリッピング&ブラスティングが使用できないような難しい現場では、このサーフェイスマイナーによる方法が最も新しく、唯一の方法です。
- 指定された断面に切削することができます。
- 平坦で通行可能な路面を提供します。
- 切削、粒度調整およびトラックへの直接積込みを行ないます。したがって粒度調整のためのクラッシャーや、又、積込みのためのローダー等を必要としません。
- “ステップ”のついた法面を形成し安全です。
- 従来の方法にくらべて、機材や労務を相当節約します。



3500SM:アメリカ(テキサス州 サンアントニオ)の道路建設現場



3500SM. 切削、断面整形及び積込みを一連の作業で行ないます。



3500SM. の作業が終了しました。完全な路床をつくっています。ステップのついた法面ときれいな切削路面に注意して下さい。

選択採鉱

ウィルトゲン3500SMの著しい特徴は正確な選択採鉱と硬い材料を切削できることです。又、硬さの異なった材料の切削に常に最高の能力が発揮できるよう柔軟に対応します。そして、きれいで平坦な路面をつくと同時に粒度のそろった材料をトラックに積込みます。3500SMの正確なレベルコントロールシステムは切削深さと勾配を正しく維持し、現場内での機械類の走行を容易にします。

原理

タングステンカーバイド切削ビットのついた廻転式ドラムは切削と同時に粒調もいたします。切削された材料は自動的にドラムのセンターに集り、第一コンベヤーに移り、そして積込みコンベヤーを経てトラックに積込まれます。



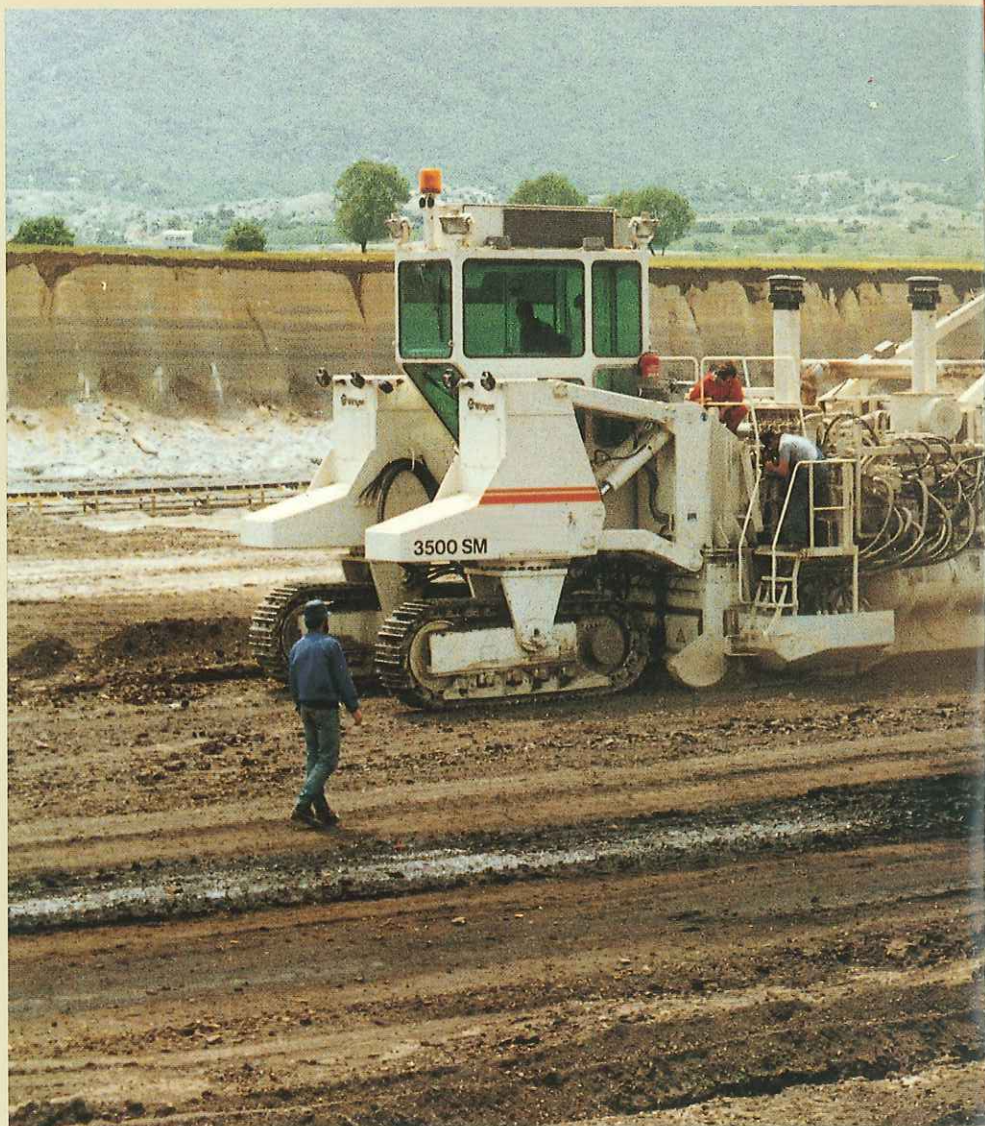
3500SM:

以前に切削されたきれいな面に注意

切削ドラムのビットの配列は材料の硬さと切削粒径(最大)により設計されます。

利点

- 選択採鉱により、良質な採掘ときれいなR.O.M.製品が可能である。
 - 一連の作業による切削、粒度調整および積込み作業ができる。
 - 硬い岩盤の発破やリッピングなどを必要としません。
 - 平坦でクリーンな切削面が得られる。
 - 粒度調整された材料はコンベヤーの運搬に適している(最大粒径は300mm)
- 以上の結果、製造コストを下げる事ができる。



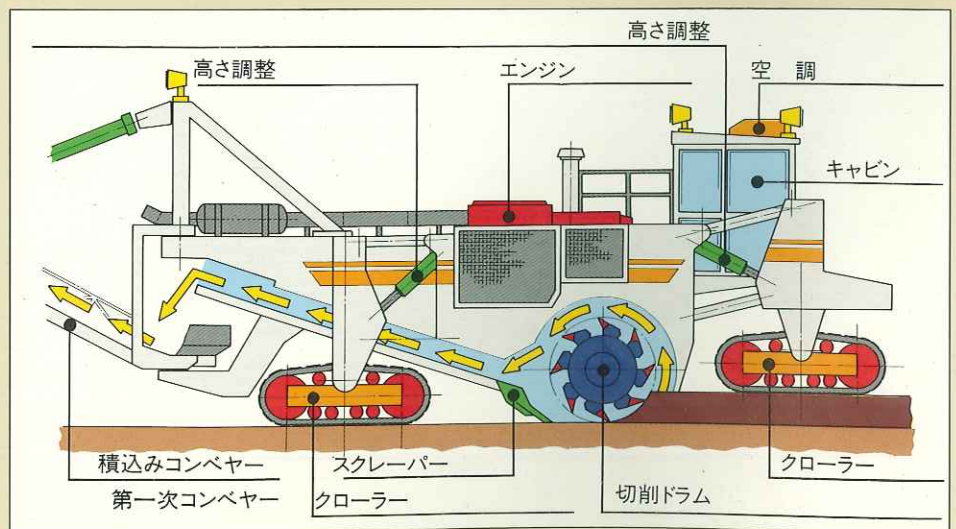
ユーゴスラビアのガソコの露店掘炭坑で活躍中の3500SM(石炭と岩盤層を正しく選別している)



右端の壁に接して切削中の3500SM.



積み込み用コンベヤーは左右に転回することができる



運転が容易である

簡単な操作と運転者の安心

広いキャビンは運転者に最大の安心を与えるように設計されています。そして、総ての方向に視界がよく、特に機械の前方、後方の積込みコンベヤーは非常に見易くなっています。運転台は出来る限りシンプルに設計され、制御装置は運転席の肘掛けに総合され、容易に手のとどくところにあります。総ての制御機能は運転者の視界の中にあり、これは最高の電気技術と油圧運転システムによるもので、したがって、3500SMは指先で運転可能です。キャビンは防音と空調がされており、運転者は四季を通じて安心して運転することができます。

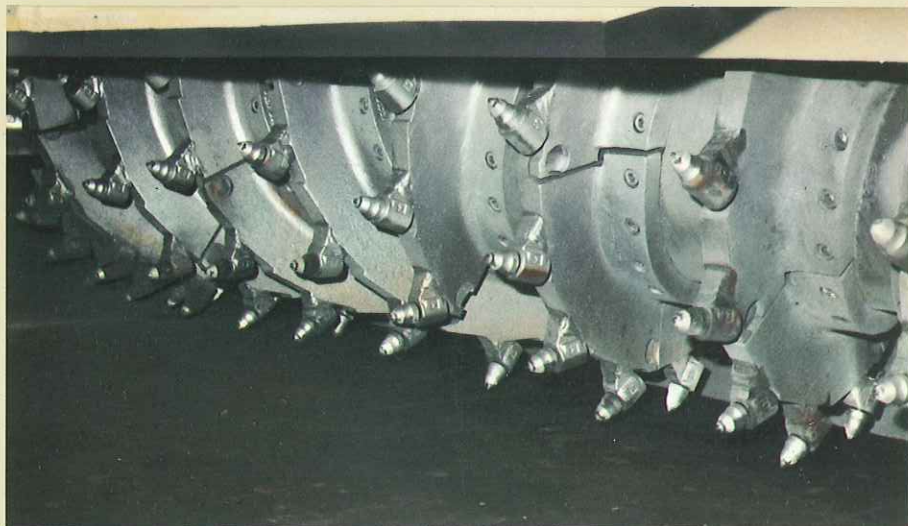


ドラムと側板の間隔がせまいので壁や障害物に接して切削ができます。
そしてスクレーパーは通行可能なきれいな面をつくれます

切削ドラム

—これは3500SMの心臓です—

ドラムは上の方向に回転します。特別な設計と技術により、生産量が大きくビットの摩耗や機械の損耗を小さくしています。ドラムの前方の幅広いドアはビット交換を容易にしています。又、ビットの交換はかんたんに手速く行なうことができます。滑らかで螺旋状のショルダーは切削した材料をドラム中央に集め、そこで第一次コンベヤーに送られます。効果的な切削は摩擦と摩耗をおさえ、生産量をアップします。



切削ドラム、ビットの交換が容易です



運転者より積込みコンベヤーを見たところ



広く、居心地のよいキャビンと夜間作業用のライト



キャビンの内部
制御装置がきれいに配置されています

特 徴



早くて、能率がよく、かんたんな操作

ヴィルトゲン サーフェイスマイナーは次の問題を解決します。

- ±10mmの精度で選択採鉱が可能です。
- きれいな製品ができる。
- 品質が良い(例：灰分が少ない)
- 製造コストを低下させることができる。
- 無駄が少ない。
- 運搬やR.O.M. 製品の無駄を省くことができる。
- 機械の特徴
 - 切 削 幅 3500mm
 - 切削深さ 0~470mm
 - 生 産 量 0~860m³/h
(材料の特性により異なる)
- 硬い岩の切削ができる。
- 粒度の良い碎石(最大300mm)
 - 直接にコンベヤーによる運搬が可能。
 - 一次クラッシャーを必要としない。
- きれいで安定した切削面と法面が可能である。
- 順応性が高い。
- 現在使用中の採鉱機械と共存が可能であり、且つ、将来の展望が可能である。



**Wirtgen GmbH · Hohner Straße 2
D-5469 Windhagen · West Germany
Phone (0)2645/131-0
Telex 172645913 wircx d
Telefax 2645913 wircx d
Telefax (0)2645/131242**

Australia	Wirtgen Australia Pty. Ltd. Kings Park, NSW 2148 Telephone 02/6715522 Telefax 02/6716127
Austria	Wirtgen Österreich A-2500 Baden Telephone 02252/85936 Telefax 02252/47077
Belgium	Wirtgen Belgium B-4832 Baelen Telephone 32/87.88.32.82-83 Telefax 32/87.88.37.10
Brasil	Wirtgen Brasil Ltda. 01531 Aclimação/São Paulo Tel. (011) 270.9077/270.2356 Telefax (011) 279.5156
France	Sofar S.A. F-67120 Molsheim Telephone 088/386531 Telefax 088/384298
Great Britain	Allroads Technology GB-Lincoln LN 58 HJ Telephone 0522/512777 Telefax 0522/534595
Hong Kong	Wirtgen Hong Kong Ltd. Kowloon, Hong Kong Telephone 7210211 Telefax 3/672675
Italy	Wirtgen Macchine S.r.l. I-20082 Noviglio (Milano) Telephone 02/90091290 Telefax 02/90091357
Netherlands	Heukelom Techniek BV NL-3791 CA Achterveld Telephone 03425/2344 Telefax 03425/2384
North America	Wirtgen America Inc. Nashville, TN 37224, U.S.A. Telephone 615/3910600 Telefax 615/391/0791
Poland	Wirtgen GmbH PL-00-48 Warszawa Telephone 0266091 Telefax 0266091
Scandinavia	Wirtgen AS DK-7000 Fredericia, Denmark Telephone 75/563322 Telefax 75/564633
Spain	EMSA E-28045 Madrid Telephone 01/4676311 Telefax 01/4685816



ヴィルトゲン ジャパン 株式会社
〒101 東京都千代田区神田神保町2-20-6
恒倉ビル3F
TEL.03-5276-5201 FAX.03-5276-5202